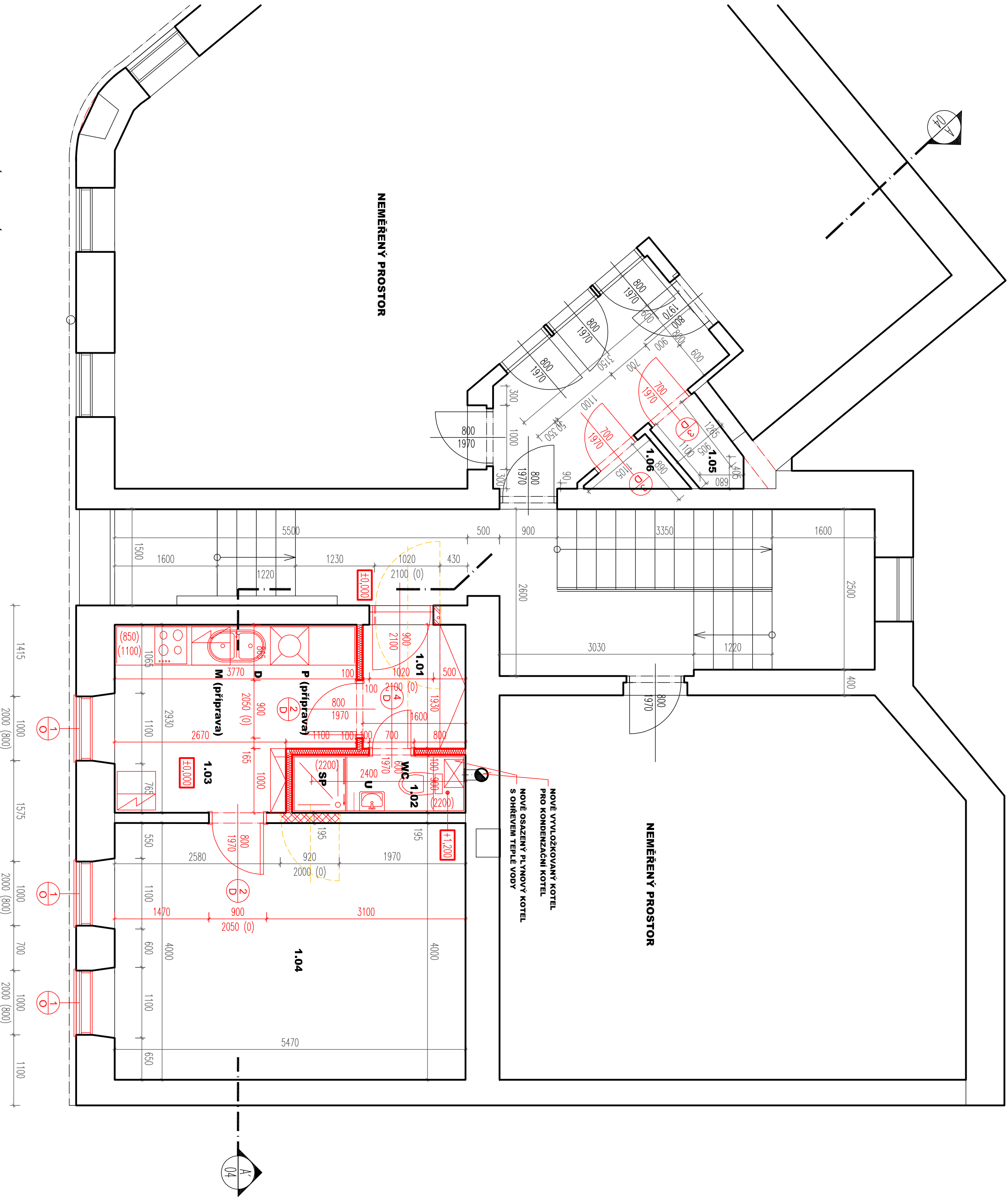


# PŮDORYS 1.NP - NOVÝ STAV

1:50



č.m.	účel místnosti	plocha	stěny	strop	podlaha
1.01	VSTUPNÍ CHODBA	3.08	štuk.omítka	SDK	keramická dlažba
1.02	KOUPELNA	2.16	štuk.omítka	SDK	keramická dlažba
1.03	KUCHYŇĚ	10.26	štuk.omítka	SDK	keramická dlažba
1.04	POKOJ	21.88	štuk.omítka	SDK	keramická dlažba

č.m.	účel místnosti	plocha	stěny	strop	podlaha
1.05	TECHNICKÁ MÍSTNOST	1.25	štuk.omítka	štuk.omítka	keramická dlažba
1.06	KOMORA	0.85	štuk.omítka	štuk.omítka	keramická dlažba

## LEGENDA MATERIÁLŮ

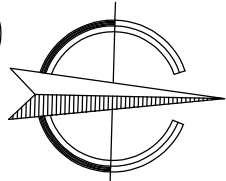
- OBVODOVÉ NOSNÉ KONSTRUKCE - CIHELNÉ ZDIVO, CP 140x65x290 mm, MVC 2,5 MPa
- PŘÍČKY VNITŘNÍ NENOSNÉ Z CP (290x140x65) NA MVC 2,5 MPa tl. 100, 150, 200 mm
- BETON B15
- ZDIVO Z CP (140x65x290 mm) NA MVC min 2,5 MPa
- PŘÍČKY Z SDK, 1xŽÁKLOP TYPU RB-A, V KOUPELNĚ RBH+2, DFH+2, DLE ČSN EN 520
- VNITŘNÍ PROTIHLUKOVÁ IZOLACE, MINERÁLNÍ IZOLACE (λ=0,035 W/mK)
- SDK PODHLED, 1xRF 12,5 mm NA OCELOVÉM ROŠTU, V KOUPELNĚ POUŽÍT GKBI

## POZNÁMKY

SKLAUBY JSOU POPŠÁNY V TABULKÁCH SKLADEB V TEXTOVÉ ČÁSTI

## POZNÁMKY

- NA STAVEĚ MUSÍ BÝT VŽDY DODRŽOVÁNY VŠECHNY PRACOVNÍ, TECHNOLOGICKÉ A TECHNICKÉ POSTUPY A DOPORUČENÍ VÝROBCŮ JEDNOTLIVÝCH STAVEBNÍCH SYSTÉMŮ DLE ČSN A SOUVISEJÍCÍCH PŘEDPISŮ
- PŘI PROVÁDĚNÍ PRACÍ NUTNO DODRŽOVAT BEZPEČNOST A OCHRANU ZDRAVÍ DLE ZÁKONŮ A VYHLÁŠEK PLATNÝCH V DOBĚ REALIZACE
- VEŠKERÉ STAVEBNÍ PRÁCE MUSÍ PROBÍHAT V KORDINACI SE VŠEMI SOUVISEJÍCIMI PROJEKTY A JEDNOTLIVÝMI PROFESEMI
- PŘED ZAHLÁŠENÍM VÝROBY ZÁMEČNICKÝCH, KLEMPŘÍSKÝCH, KOTELNÍCH A PROSTUPOVÝCH PRKŮ, JE NUTNÉ ZMĚŘIT SKUTEČNÉ ROZMĚRY PROVEDENÝCH STAVEBNÍCH KONSTRUKCÍ A PROVĚŘIT ŽPŮSOB KOTVENÍ PRVKU PŘÍMO NA STAVEĚ
- VEŠKERÉ OCELOVÉ KONSTRUKCE VYSTAVĚNÉ VLHKOSTI A ATMOSFÉrickým VLIVŮM BUDOU VČETNĚ SPOJOVACÍCH PROSTŘEDKŮ OPATŘENY NALEŽITOU ANTIKOROZÍ OPRAVOU PRO STUPEŇ AGRESIVITY 5 (POZINKOVÁNÍ+VYSOCE KVALITNÍ PRAŠKOVÁ VYPALOVACÍ BARVA, NEBO NEREZ, NEJ-LI UVEDENO JINAK)
- VEŠKERÉ POUŽITÉ SPOJOVACÍ PROSTŘEDKY V EXTERÉRU BUDOU MÍT ANTIKOROZÍ OPRAVU (POZINKOVÁNÍ, EVNEREZ)
- PŘED BETONÁŽÍ NOSNÝCH I NENOSNÝCH KONSTRUKCÍ, PODKLADNÍM BETONOVÝCH MAZANIN A PROVÁDĚNÍM FINÁLNÍCH PVRCHOVÝCH OPRAV MUSÍ BÝT DO KONSTRUKCÍ UMÍSTĚNY PROSTUPKY, CHRÁNIČKY, TRUBKOVÁNÍ V KORDINACI SE VŠEMI DÍLČNÍMI PRŮJEKTY
- VEŠKERÉ PROSTUPKY NÍŽEVÝSKÝCH SÍTÍ OBVODOVÝMI STĚNAMI BUDOU ŘEŠENY SYSTÉMOVÝMI MAZETOVÝMI PRKY – CHRÁNIČKAMI V KORDINACI S JEDNOTLIVÝMI PROFESEMI, PROJEKTEM A STANDARDEM HYDROIZOLACÍ
- VEŠKERÉ STAVEBNÍ OPRAVY (PROSTUPKY, NKY, DŘÁŽKY, CHRÁNIČKY, TRUBKOVÁNÍ, KOTVENÍ PRO ZÁMEČNICKÉ PRKY A OPRAVY VYPALOVACÍ Z DÍLČÍCH SUBODŇANEK KOTVENÍ FASÁDNÍHO PLÁŠTĚ, APD.) BUDOU PŘEDÁNY INVESTOROVÍ ZÁPISEM JE STAVEBNÍM DENÍKEM.
- PŘÍPADNĚ DODATEČNĚ ZHOTOVOVANÉ PROSTUPY A DŘÁŽKY VE VNITŘNÍCH KONSTRUKCÍCH JE NUTNO PŘEDEM KONZULTOVAT A OSOHLAŠIT S GP A TDI
- VEŠKERÉ NA STAVEĚ PROVÁDĚNÉ SVAR VYSTAVĚNÉ ATMOSFÉrickým VLIVŮM NEBO VLHKOSTI BUDOU OŠETŘENY VYSOCE ODOULNÝM ANTIKOROZÍM MATERIEM
- VEŠKERÉ PODLAHOVÉ KONSTRUKCE, BETONOVÉ MAZANINY, SPADOVÉ PODKLADNÍ BETONY, MUSÍ BÝT DILATOVANY DLE ČSN (TO PLATÍ PRO EXTERIÉR I INTERIÉR)



odp. projekt.	projektant	
Ing. Vít Dolejší	Ing. Hana Berková	
místo stavby: Třebízského 197/22, 58601 Jihlava [586846]		
objednatel: Statutární město Jihlava, Masarykovo náměstí 97/1, 58601 Jihlava		
název akce: REKONSTRUKCE BYTOVÉ JEDNOTKY Č.3, TŘEBÍZSKÉHO 197/22, JIHLAVA	formát	A2
kat.území: Jihlava [659673], parc. číslo p.č. 329	datum	listopad 2024
	stupeň	prováděcí projekt
	č. zakázky	36/24
	měřítko	1:50
výkres: PŮDORYS 1.NP - NOVÝ STAV	č. oddílu: D.1.1.2.1	č. výkresu: 03

**SELTA PROJEKT**

projekce staveb  
IČ: 19728361  
www.selta-projekt.cz, www.selta-industry.cz  
tel: 774 987 285 email: info@selta.cz